

## RADFAHREN

*Die nachfolgenden Informationen können jederzeit geändert werden. Bitte informieren Sie sich über mögliche Änderungen auf unserer Internetseite oder vor Ort im Spiele-Zentrum.*

**ALTERSKLASSEN :** Stichtag, 22.06.2019

A : unter 35 Jahren      C : 45 - 55 Jahre alt      E : 65 - 70 Jahre alt  
B : 35 - 45 Jahre alt      D : 55 - 65 Jahre alt      F : über 70 Jahre alt

### ZEITPLAN FÜR DIE WETTKÄMPFE :

Meeting in :

	MONTAG	DIENSTAG	DONNERTSAG	FREITAG
Meeting :	7.30 am	7.30 am	7.30 am	7.30 am
Start :				
	Prolog	1. Etappe	2. Etappe	3. Etappe

### PRAKTISCHE HINWEISE : Bald mehr Informationen

Bewertung insgesamt nach Altersklassen und dem Gesamtergebnis aller 4 Etappen. Die Teilnehmer haben während aller Etappenrennen stets dieselbe Rückennummer zu tragen.

Die Begleitpersonen können am Rennen teilnehmen, werden aber nicht bei der Platzierung berücksichtigt.

### **ACHTUNG :**

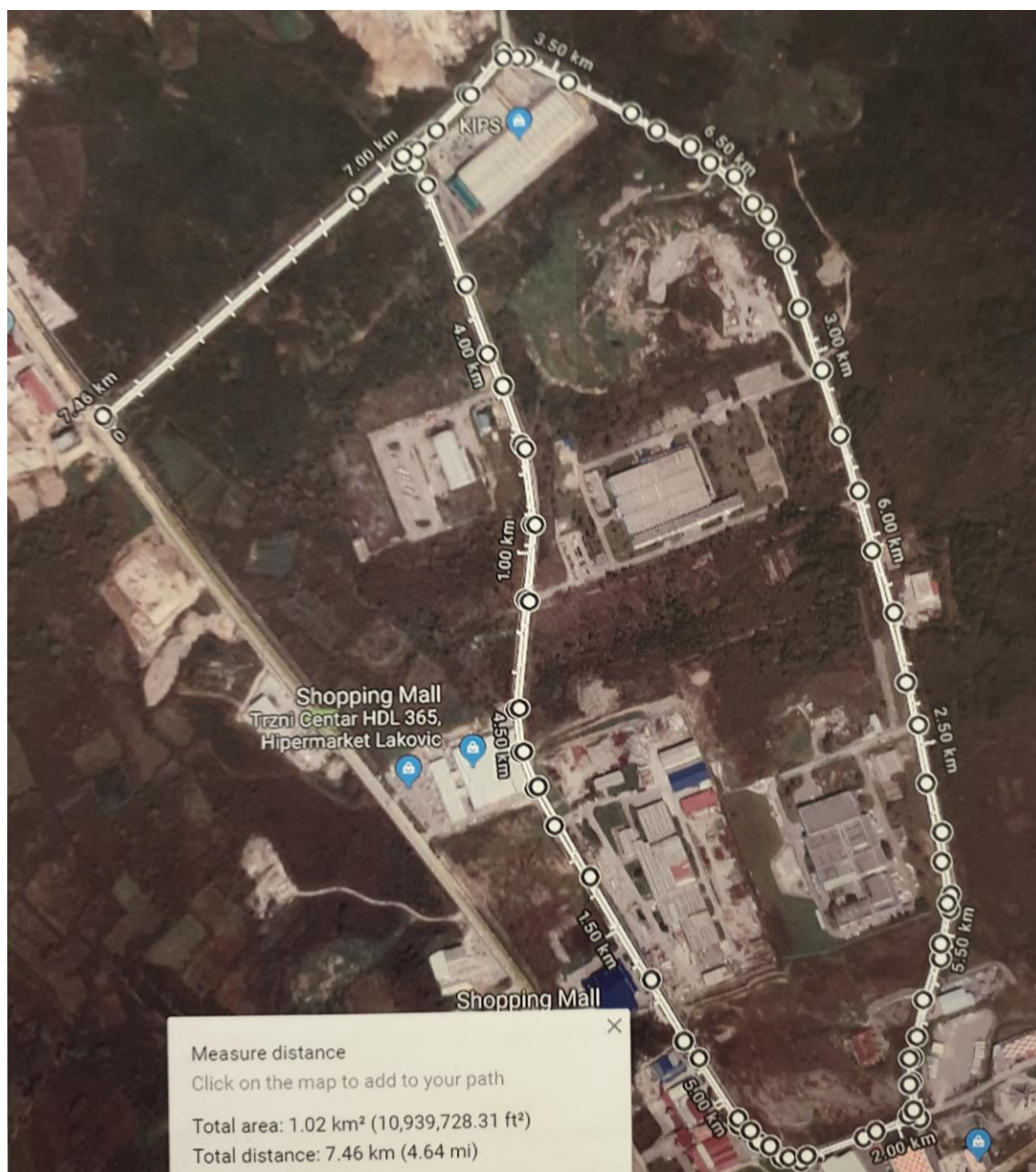
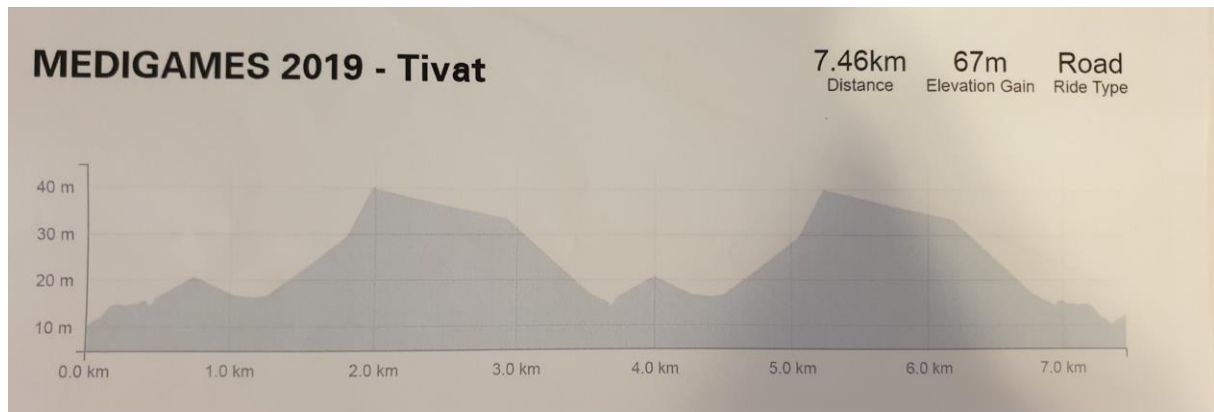
Das Tragen von Schutzhelmen beim Radfahren ist Pflicht, sonst wird der Start nicht erlaubt. Sie müssen unbedingt die Regeln der Straßenverkehrsordnung beachten, sonst droht Disqualifikation.

### **WICHTIG:**

- Die obligatorische Helm. Der Start zu einem Teilnehmer nicht das Tragen eines Helmes verweigert werden.
- Sie sicher, dass die Verkehrsregeln der Straßenverkehrsordnung unter Androhung der Disqualifikation zu beobachten.

Medaillen werden dem Campus vergeben.

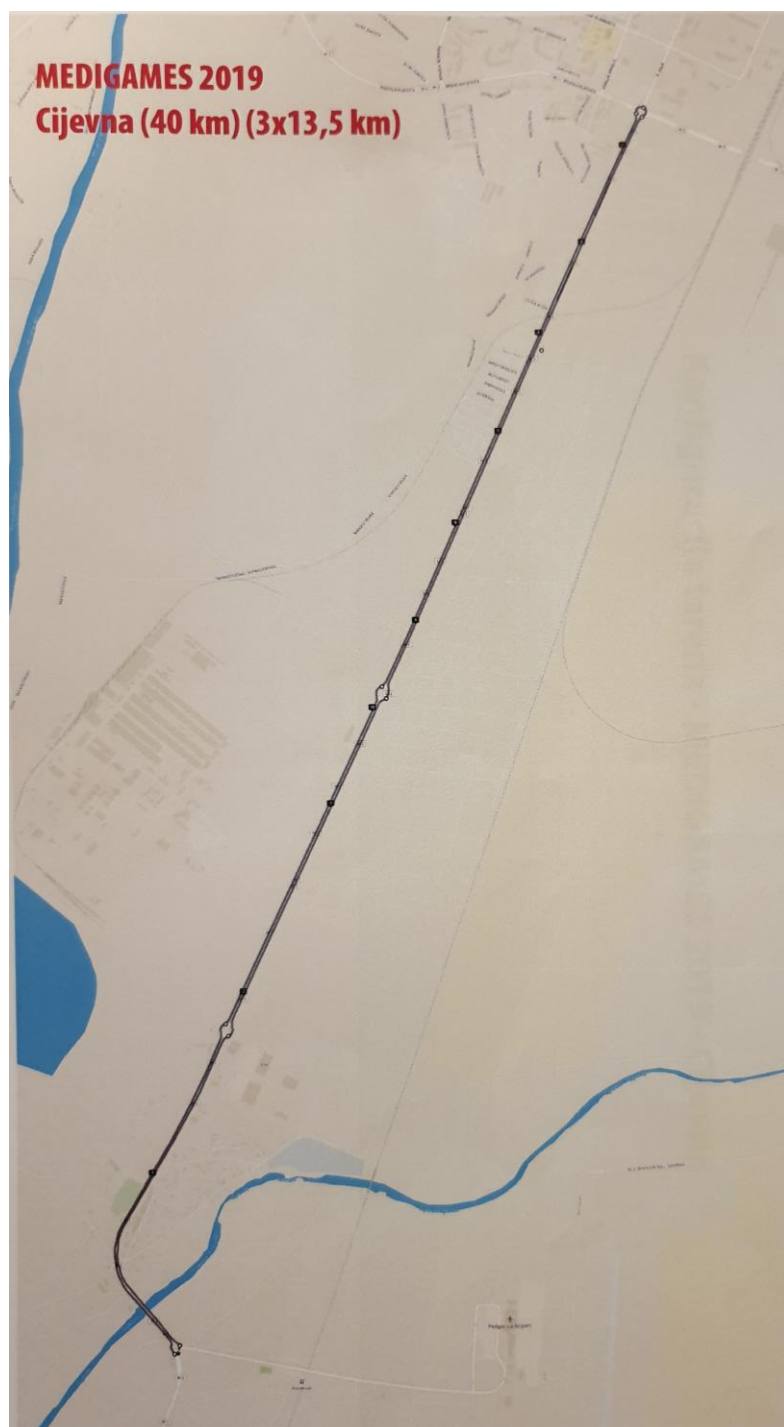
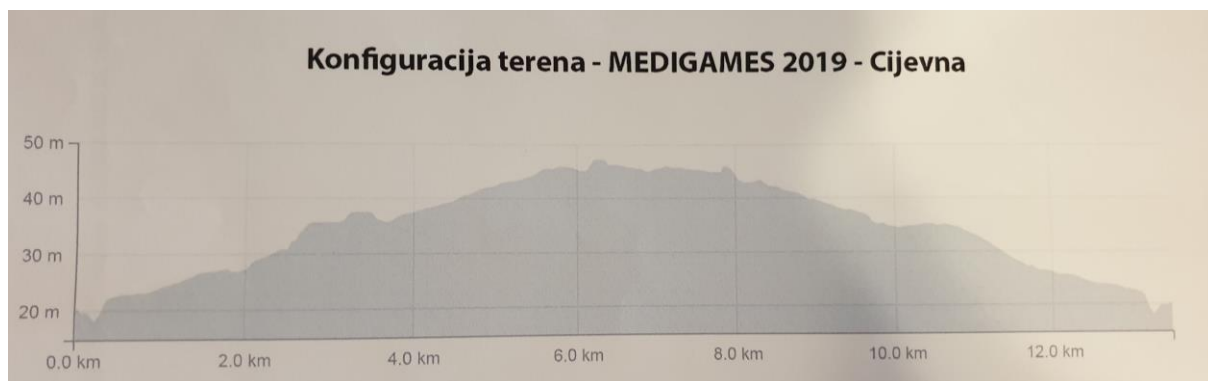
Zeitfahren : 7.46 kms



**Etappen 1 : 70 Kms**



**Etappen 2 : 40 kms**



Etappen 3 : 33.47 kms x 2 = 66.94

